

MONTRouGE 92120 2PIÈCES 44,75M²

1 131 €

Ref A-01974

MONTRouGE - Appartement 45 m²

G T F
immobilier



A propos de ce bien

AVANT TOUTE VISITE: nous vous remercions par avance de déposer votre dossier de candidature sur notre site GTF, espace candidat locataire (site sécurisé) Suite à votre dépôt de dossier nous vous contacterons. Garants requis. Montrouge (92120), Av. Verdier (à deux pas de la Place Jean Jaurès) situé au 1er étage sans ascenseur, GTF vous propose cet agréable 2 Pièces de 44,73m² comprenant une entrée avec placard, cuisine, séjour, chambre et une salle d'eau avec WC. Chauffage collectif. LIBRE IMMEDIATEMENT Très calme. Loyer de base : 1013 EUR - Dépôt de garantie: 1013 EUR. Honoraires locataire bail Loi 89:15,13 EUR/m² = 677,05 EUR soit 541,46 EUR pour la visite, constitution du dossier et rédaction du bail + 135,59 EUR pour l'état des lieux. Honoraires locataire bail Code Civil: 12% TTC du loyer hors charges annuel:TTC. Voir l'ensemble des données financières sur l'annonce sur le site agence GTF. AVANT TOUTE VISITE: nous vous remercions par avance de déposer votre dossier de candidature sur notre site GTF, espace candidat locataire (site sécurisé) Suite à votre dépôt de dossier nous vous contacterons.

Céline VICENTE

✉ celine.vicente@gtf.fr

T [0674791074](tel:0674791074)

GTF Locations

58 , rue de Châteaudun
75009 Paris

Surface : 45 m²

Meublé : Non

Loyer CC : 1 131 €

Charges : 118 €

Dépôt de garantie : 1 013 €

Honoraires : 677 €

Pièces : 2

Chambres : 1

Ascenseur : Oui

MONTRouGE 92120 2PIÈCES 44,75M²

1 131 €

Ref A-01974

MONTRouGE - Appartement 45 m²

G T F
i m m o b i l i e r

G T F
i m m o b i l i e r

AVANT TOUTE VISITE

Merci de déposer votre dossier de candidature
sur notre espace candidat locataire sécurisé

Suite à votre dépôt de dossier nos équipes vous contacteront.

accès espace candidat locataire GTF

site www.gtf.fr / onglet espace candidat locataire



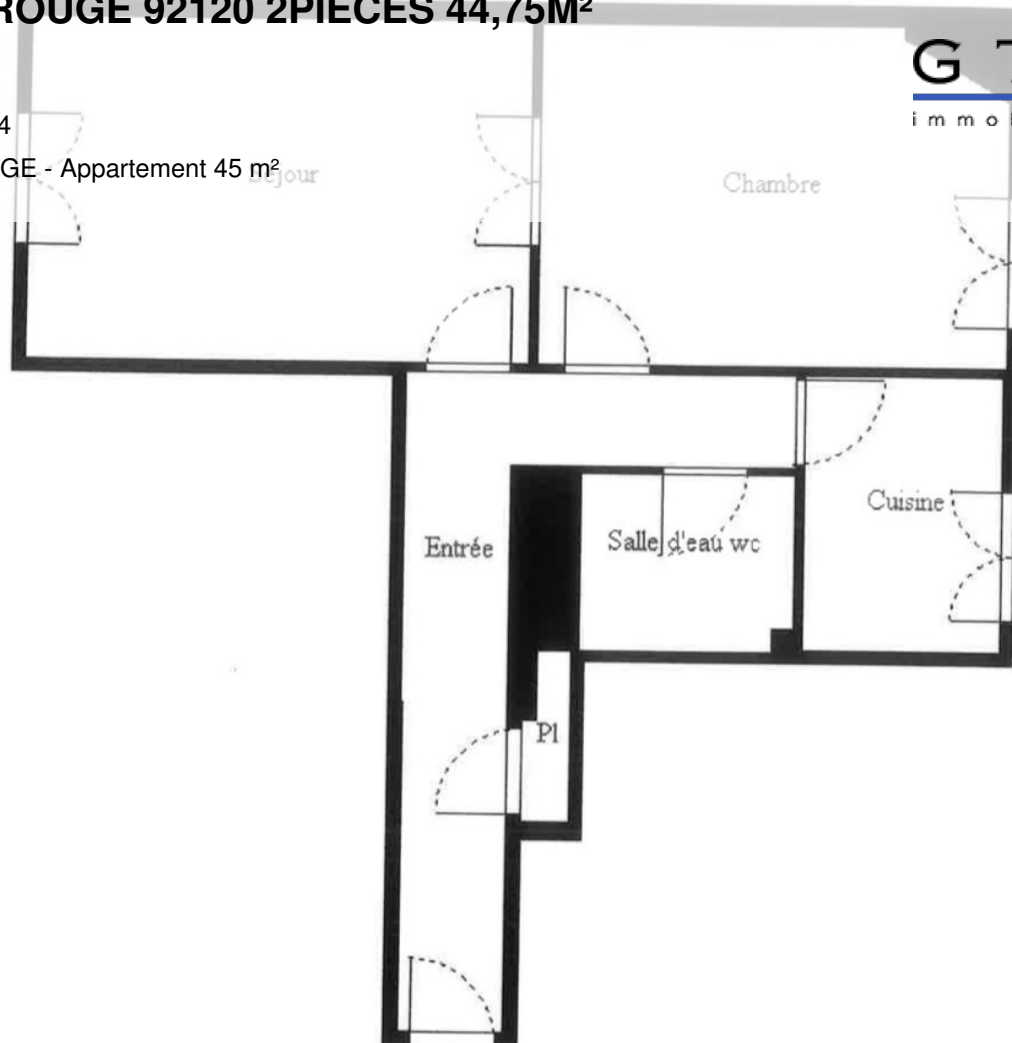
MONTRouGE 92120 2PIÈCES 44,75M²

1 131 €

Ref A-01974

MONTRouGE - Appartement 45 m²

G T F
immobilier



Superficie privative totale en m² du lot : 44.75 m² (quarante quatre mètres carrés et soixante quinze décimètres carrés)

TABEAU RECAPITULATIF DES SURFACES DE CHAQUE PIECE AU SENS LOI CARREZ:

Description du lot mesuré :	
Pièce désignation	Superficie carrez (en m ²)
Entrée:	8.20
Séjour:	14.74
Chambre:	13.31
Cuisine:	4.67
Salle d'eau wc:	3.20
Placard:	0.63

Autres éléments constitutifs du lot non pris en compte :	
Pièce désignation	Superficie hors carrez (en m ²)