

# PARIS XVIIÈME PONCELET/ TERNES GRAND 3 PIÈCES

2 579 €

Ref A-05486

PARIS - Appartement 80 m²

**G T F**  
immobilier



## A propos de ce bien

A LOUER 3 Pièces 80m² PARIS XVIIème Rue Rennequin, à proximité du parc Monceau et au pied de l'agréable rue Poncelet, tout proche des métros Ternes et Courcelles, situé au 4ème étage avec ascenseur dans très bel immeuble en pierre de taille de bon standing, un appartement se composant d'une entrée avec grand placard, une cuisine indépendante aménagée, un double séjour spacieux et ensoleillé de 27m², deux chambres indépendantes de 10m et 11m², un dégagement avec placards, une salle de bains avec WC. Calme absolu, belle hauteur sous plafond, lumineux: à ne pas manquer! LIBRE IMMEDIATEMENT. DOSSIER DE CANDIDATURE A DEPOSER AVANT TOUTE DEMANDE DE VISITE sur le portail internet de l'agence GTF (espace candidat locataire; site sécurisé). Nous reviendrons vers vous dès réception. Informations complémentaires et RDV par mail: [tina.chebbi@gtf.fr](mailto:tina.chebbi@gtf.fr) Honoraires locataire bail Loi 89 : 15.13 EUR/ m²- Honoraires locataire bail Code Civil : 12 % TTC du loyer hors charges annuel. Lien : <http://www.gtf.fr/honoraires-de-location> Zone soumise à l'encadrement des loyers Loyer Brut HC : 2435.19 EUR- Loyer de référence majoré : 2589.52 EUR- Dépôt de garantie : 2435.19 EUR DOSSIER DE CANDIDATURE A DEPOSER AVANT TOUTE DEMANDE DE VISITE (portail internet de l'agence GTF /espace candidat locataire). Suite à la réception de votre dossier, nous vous contacterons. Tina CHEBBI [tina.chebbi@gtf.fr](mailto:tina.chebbi@gtf.fr) 0630528292 Renseignements uniquement par MAIL SVP: [tina.chebbi@fr](mailto:tina.chebbi@fr)

**Tina CHEBBI**

✉ [tina.chebbi@gtf.fr](mailto:tina.chebbi@gtf.fr)

T **0630528292**

GTF Locations

58 , rue de Châteaudun  
75009 Paris

**Surface :** 80 m²

**Meublé :** Non

**Loyer CC :** 2 579 €

**Charges :** 144 €

**Dépôt de garantie :** 2 435 €

**Honoraires :** 1 217 €

**Pièces :** 3

**Chambres :** 2

**Ascenseur :** Oui



# PARIS XVIIÈME PONCELET/ TERNES GRAND 3 PIÈCES

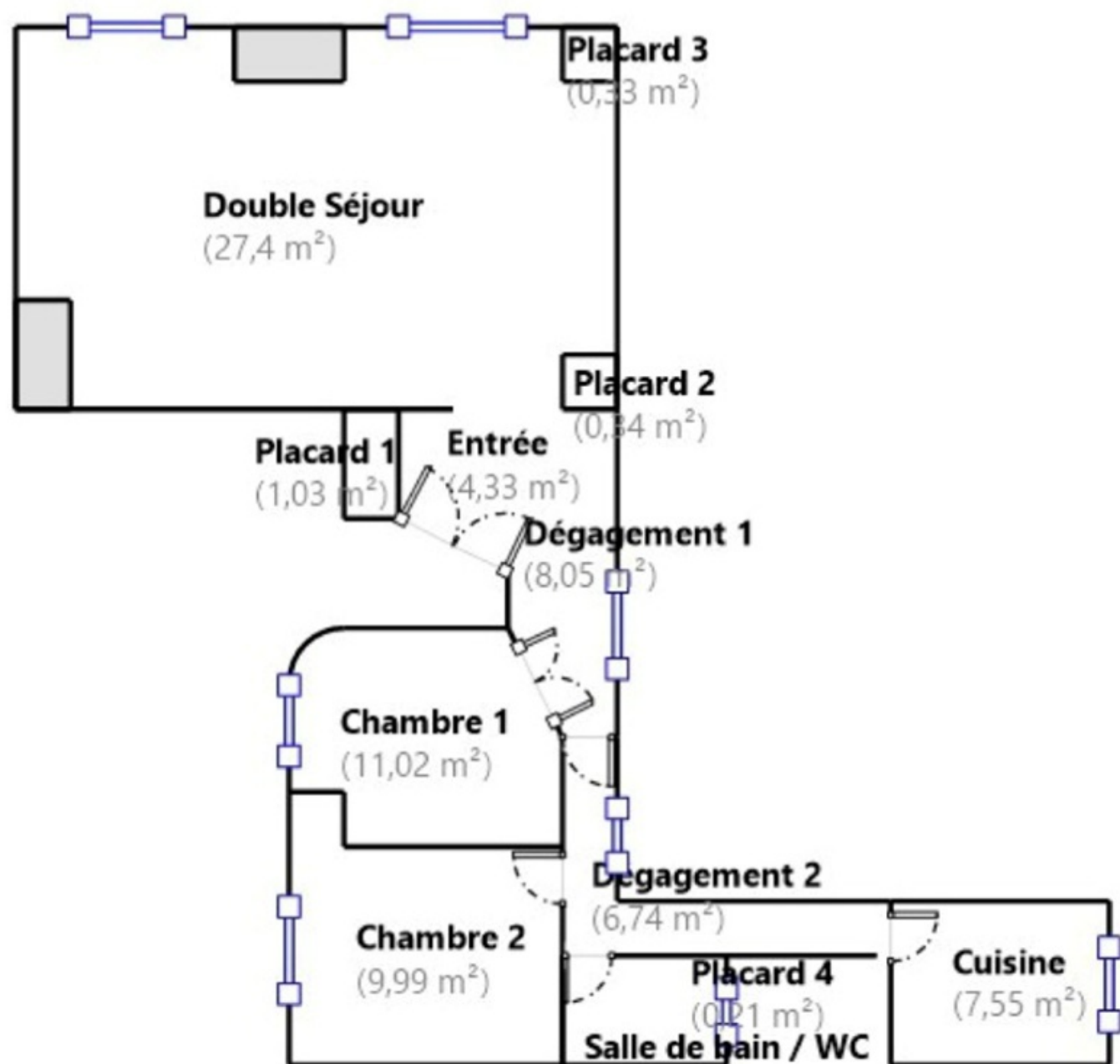
2 579 €

Ref A-05486

PARIS - Appartement 80 m²

**G T F**  
immobilier





**PARIS XVIIÈME PONCELET/ TERNES GRAND 3  
PIÈCES**

2 579 €

Ref A-05486

PARIS - Appartement 80 m²



**AVANT TOUTE VISITE**

Merci de déposer votre dossier de candidature  
sur notre espace candidat locataire sécurisé

Suite à votre dépôt de dossier nos équipes vous contacteront.

**accès espace candidat locataire GTF**

site [www.gtf.fr](http://www.gtf.fr) / onglet espace candidat locataire



