

A LOUER 75015 3P RUE GEORGES DUHAMEL

1 872 €

Ref A-04783

Paris - Appartement 65 m²

G T F
immobilier



A propos de ce bien

PARIS 15ème, GTF vous propose entre Volontaire et Vaugirard SQUARE d'ALLERAY, un appartement 3PIECES situé au 1er étage avec ascenseur situé rue Georges DUHAMEL dans un immeuble moderne avec balcon comprenant: une entrée desservant un grand salon de 23,15 m² donnant sur le balcon, une cuisine aménagée équipée plaque cuisson et hotte, un couloir menant à deux chambres, une vaste salle de bains, un wc indépendant, une cave. Un emplacement de parking inclus. Chauffage individuel électrique. Interphone. Digicode. LIBRE DE SUITE. Contact de préférence par mail: laurence.gudet@gtf.fr AVANT TOUTE VISITE: nous vous remercions par avance de déposer votre dossier de candidature sur notre site GTF, espace candidat locataire (site sécurisé) Suite à votre dépôt de dossier nous vous contacterons. Zone soumise à l'encadrement des loyers: Loyer de référence majoré (loyer de base à ne pas dépasser): 1 958,47 EUR - Loyer de base: 1807,24 EUR - Dépôt de garantie: 1 775 EUR Honoraires locataire bail Loi 89 : 15,13 EUR/ m2- soit 981,18 EUR. - Honoraires locataire bail Code Civil: 12 % TTC du loyer hors charges annuel soit 2602,42 EUR Lien : <https://www.gtf.fr/honoraires> Lien : <https://www.gtf.fr/honoraires> Les informations sur les risques auxquels ce bien est exposé sont disponibles sur le site Géorisques : www.géorisques.gouv.fr (<http://www.xn--gorisque:gouv-bhb.fr/>)

Laurence GUEUDET

✉ laurence.gueudet@gtf.fr

T [0672739799](tel:0672739799)

GTF Locations

58 , rue de Châteaudun
75009 Paris

Surface : 65 m²

Meublé : Non

Loyer CC : 1 872 €

Charges : 65 €

Dépôt de garantie : 1 807 €

Honoraires : 981.18 €

Pièces : 3

Chambres : 2

Ascenseur : Oui

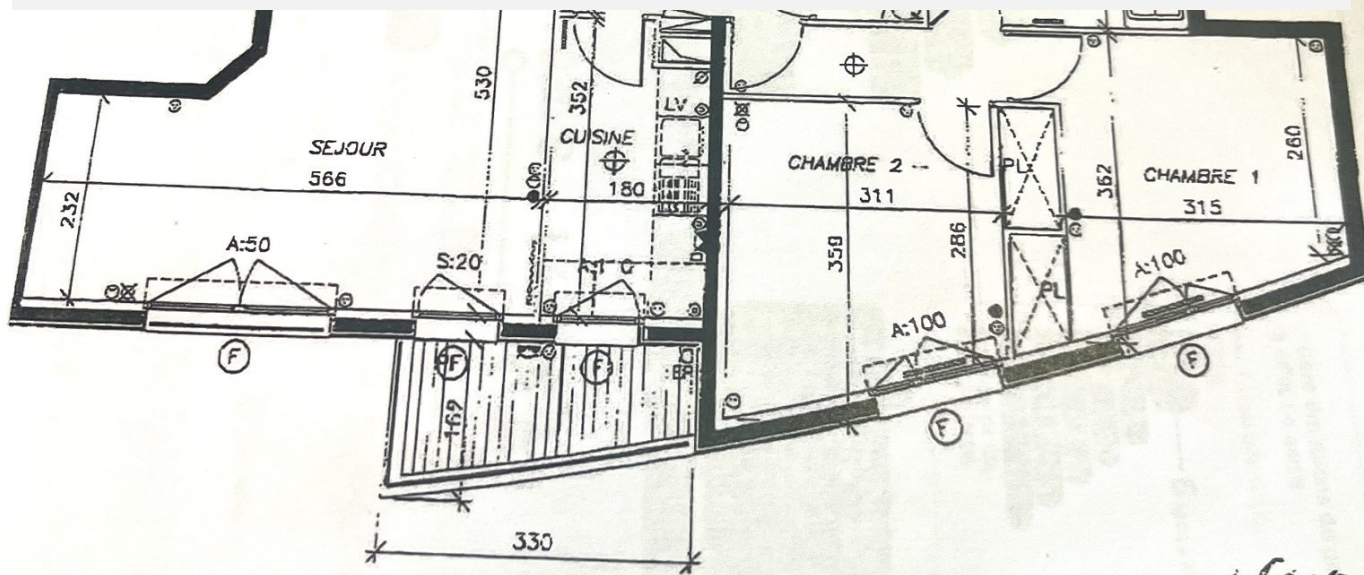
A LOUER 75015 3P RUE GEORGES DUHAMEL

1 872 €

Ref A-04783

Paris - Appartement 65 m²

G T F
immobilier



A LOUER 75015 3P RUE GEORGES DUHAMEL

1 872 €

Ref A-04783

Paris - Appartement 65 m²

G T F
immobilier



