

MONTRouGE (92120), 3PIÈCES DE 68,24 M² AVEC BALCON ET PARKING

1 483 €

Ref A-06014

MONTRouGE - Appartement 68 m²

G T F
immobilier



A propos de ce bien

AVANT TOUTE VISITE: nous vous remercions par avance de déposer votre

Céline VICENTE

✉ celine.vicente@gtf.fr

dossier de candidature sur notre site GTF, espace candidat locataire (site sécurisé) Suite à votre dépôt de dossier nous vous contacterons. Montrouge (92120) Rue de la Vanne (proche métro Pte d'Orléans) situé au 5ème étage avec ascenseur d'un immeuble récent de standing, GTF vous propose ce 3 Pièces de 68,24 m² se composant d'une entrée, un séjour avec balcon , une cuisine, deux chambres, une salle de bains et un WC indépendants. Chauffage individuel électrique. LIBRE DE SUITE. AVANT TOUTE VISITE: nous vous remercions par avance de déposer votre dossier de candidature sur notre site GTF, espace candidat locataire (site sécurisé) Suite à votre dépôt de dossier nous vous contacterons. Contact pour visite par e-mail SVP Merci : celine.vicente@gtf.fr Si bail code civil, honoraires locataire bail Code Civil: 12 % TTC du loyer hors charges annuel. Voir barème agence sur site internet GTF, Lien: <https://www.gtf.fr/honoraires> Voir l'ensemble des données financières sur site internet GTF.

T 0674791074

GTF Locations
58 , rue de Châteaudun
75009 Paris

Surface : 68 m²

Meublé : Non

Loyer CC : 1 483 €

Charges : 120 €

Dépôt de garantie : 1 363 €

Honoraires : 1 032 €

Pièces : 3

Chambres : 2

Ascenseur : Oui

MONTROUGE (92120), 3PIÈCES DE 68,24 M² AVEC BALCON ET PARKING

1 483 €

Ref A-06014

MONTROUGE - Appartement 68 m²

G T F
immobilier

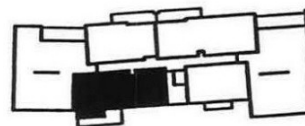
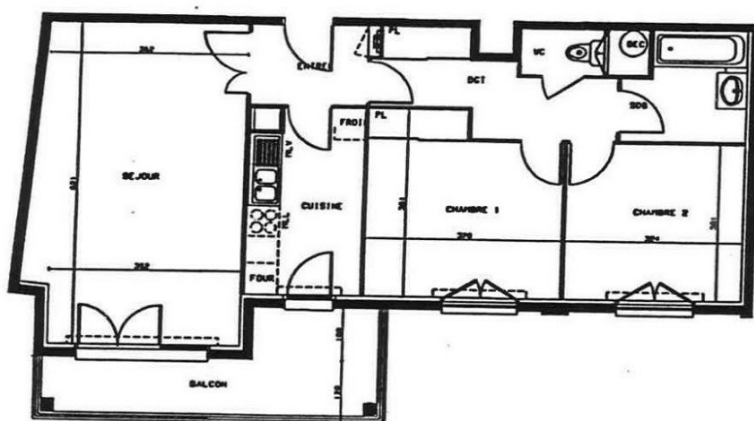
AVANT TOUTE VISITE

Merci de déposer votre dossier de candidature sur notre espace candidat locataire sécurisé

Suite à votre dépôt de dossier nos équipes vous contacteront.

accès espace candidat locataire GTF

site www.gtf.fr / onglet espace candidat locataire



S. Ropach



SEERIS
ILE DE FRANCE
111 Rue de la République
92120 Montrouge

RESIDENCE
LE JARDIN
D'ORLEANS
20-22-24
RUE DE LA VANNE
92120 MONTROUGE

APARTEMENT

TYPE
3PB

PLAN No 302

ETAGE 1 A 5

SURFACE HABITABLE 68.54M²

TERRASSE 8.65M²

SURFACE HABITABLE	ME
ENTREE	3.00
SEJOUR	29.50
CUISINE	7.50
CHAMBRE I	12.25
CHAMBRE II	8.75
SALLE DE BAIN	4.50
SALLE D'ETRE	1.14
WC	0.50
BESHOUCHE	0.50
BESHOUCHE	0.50
SURFACE HABITABLE TOTALE	80.00M ²
TERRASSE	8.65M ²
TOTAL	88.65M ²

LA DISTRIBUTION DES ESPACES EST
DONNEE A TITRE INDICATIF. LE LOCATAIRE
SE RESERVE LA POSSIBILITE D'APPORTER A
DE PLUS LES MODIFICATIONS QUI RESULTE
DONT A DES OPERATIONS D'URGER
REQUIERE DE L'ADMINISTRATEUR.

LOCALISATION						
ETAGE	0	1	2	3	4	5
NUMERO	11	21	31	41	51	

LETTRES SEERIS 1999

**MONTRouGE (92120), 3PIÈCES DE 68,24 M² AVEC
BALCON ET PARKING**

1 483 €

Ref A-06014

MONTRouGE - Appartement 68 m²

G T F
immobilier



