

# MONTRouGE (PTE D'ORLÉANS) 3 PIÈCES DE 36,22M<sup>2</sup> EN REZ DE CHAUSSÉE

1 020 €

Ref A-02490

MONTRouGE - Appartement 36 m<sup>2</sup>

**G T F**  
immobilier



## A propos de ce bien

AVANT TOUTE VISITE: nous vous remercions par avance de déposer votre dossier de candidature sur notre site GTF, espace candidat locataire (site sécurisé) Suite à votre dépôt de dossier nous vous contacterons. Assurance loyers impayés: pas de garants possible sauf pour les étudiants. Si en activité, revenus nets requis 3100 EUR minimum. Montrouge (92120) Rue Louis Lejeune (proche métro Pte d'Orléans) situé au rez de chaussée d'un petit immeuble ancien, GTF vous propose ce 3 Pièces de 36,10 m<sup>2</sup> se composant d'une entrée sur séjour de 12,76m<sup>2</sup>, une cuisine, une chambre de 9,58m<sup>2</sup> un bureau de 7,41m<sup>2</sup> une salle d'eau avec WC. Chauffage individuel électrique. LIBRE DE SUITE. Contact pour visite par e-mail SVP Merci : [celine.vicente@gtf.fr](mailto:celine.vicente@gtf.fr) Si bail code civil, honoraires locataire bail Code Civil: 12 % TTC du loyer hors charges annuel. Voir barème agence sur site internet GTF, Lien: <https://www.gtf.fr/honoraires> Voir l'ensemble des données financières sur site internet GTF. AVANT TOUTE VISITE: nous vous remercions par avance de déposer votre dossier de candidature sur notre site GTF, espace candidat locataire (site sécurisé) Suite à votre dépôt de dossier nous vous contacterons. Assurance loyers impayés: pas de garants possible sauf pour les étudiants. Si en activité, revenus nets requis 3100 EUR minimum.

**Céline VICENTE**

✉ [celine.vicente@gtf.fr](mailto:celine.vicente@gtf.fr)

T [0674791074](tel:0674791074)

GTF Locations

58 , rue de Châteaudun

75009 Paris

**Surface :** 36 m<sup>2</sup>

**Meublé :** Non

**Loyer CC :** 1 020 €

**Charges :** 75 €

**Dépôt de garantie :** 950 €

**Honoraires :** 546 €

**Pièces :** 3

**Chambres :** 2

**MONTROUGE (PTE D'ORLÉANS) 3 PIÈCES DE 36,22M<sup>2</sup>  
EN REZ DE CHAUSSÉE**

1 020 €

Ref A-02490

MONTROUGE - Appartement 36 m<sup>2</sup>

**G T F**  
immobilier

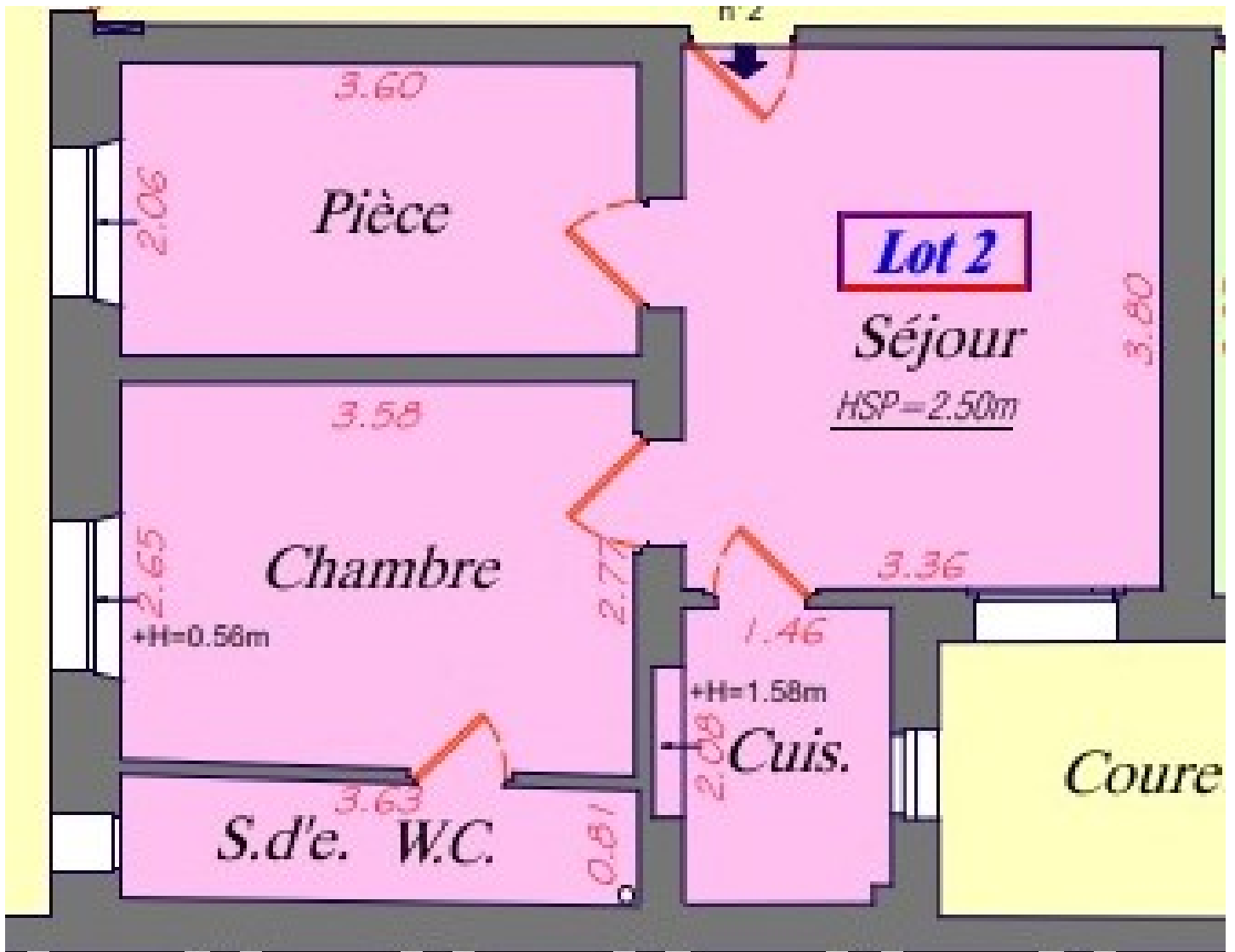
**AVANT TOUTE VISITE**

Merci de déposer votre dossier de candidature  
sur notre espace candidat locataire sécurisé

Suite à votre dépôt de dossier nos équipes vous contacteront.

**accès espace candidat locataire GTF**

site [www.gtf.fr](http://www.gtf.fr) / onglet espace candidat locataire



**MONTROUGE (PTE D'ORLÉANS) 3 PIÈCES DE 36,22M<sup>2</sup>  
EN REZ DE CHAUSSÉE**

1 020 €

Ref A-02490

MONTROUGE - Appartement 36 m<sup>2</sup>

**G T F**  
immobilier

