

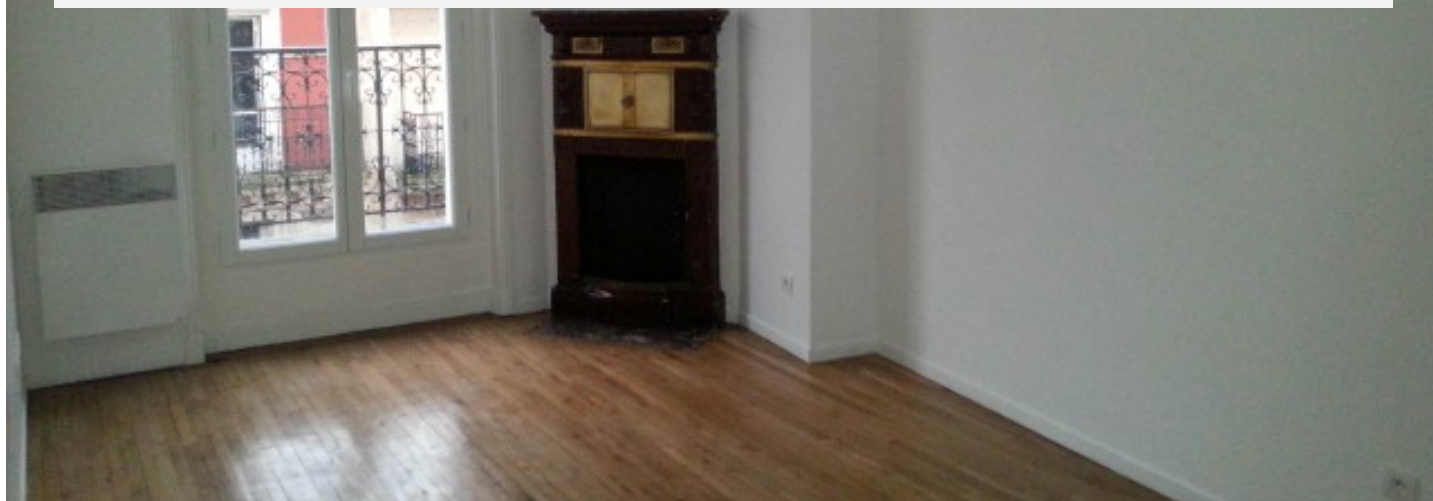
PARIS XIVÈME, RUE BARDINET (MÉTRO PLAISANCE)

1 396 €

Ref GTF09-380007

PARIS - Appartement 46 m²

G T F
immobilier



A propos de ce bien

A LOUER Paris XIVème, 2/3 Pièces de 46.36m² AVANT TOUTE VISITE : Nous vous remercions de soumettre votre dossier de candidature sur le site GTF, (espace dédié aux candidats locataires, site sécurisé). Nous reviendrons vers vous dès réception. Renseignements uniquement par MAIL SVP tina.chebbi@gtf.fr 0630528292 Rue Bardinnet (métro Plaisance) dans très bel immeuble ancien au 5ème étage avec ascenseur, un appartement de 3 pièces se composant d'une entrée avec placards, séjour avec balcon/ Terrasse (15,19m²) donnant sur parc et jardins, une cuisine aménagée, une chambre de 10,67m², un bureau de 4,67m², une salle d'eau et un WC indépendants. Renseignements uniquement par MAIL SVP. Zone soumise à l'encadrement des loyers: Loyer de référence majoré (loyer de base à ne pas dépasser): 1386.16 EUR -Loyer de base: 1323.87 EUR - Dépôt de garantie: 1323.87 EUR Honoraires locataire bail Loi 89: 15.13 EUR/m² Honoraires locataire bail Code Civil: 12 % TTC du loyer hors charges annuel. Lien: <https://www.gtf.fr/honoraires> Les informations sur les risques auxquels ce bien est exposé sont disponibles sur le site Géorisques : www.géorisques.gouv.fr

Tina CHEBBI

✉ tina.chebbi@gtf.fr

T [0630528292](tel:0630528292)

GTF Locations

50, rue de Châteaudun
75009 Paris

Surface : 46 m²

Meublé : Non

Loyer CC : 1 396 €

Charges : 73 €

Dépôt de garantie : 1 324 €

Honoraires : 701 €

Pièces : 3

Chambres : 1

Ascenseur : Oui

PARIS XIVÈME, RUE BARDINET (MÉTRO PLAISANCE)

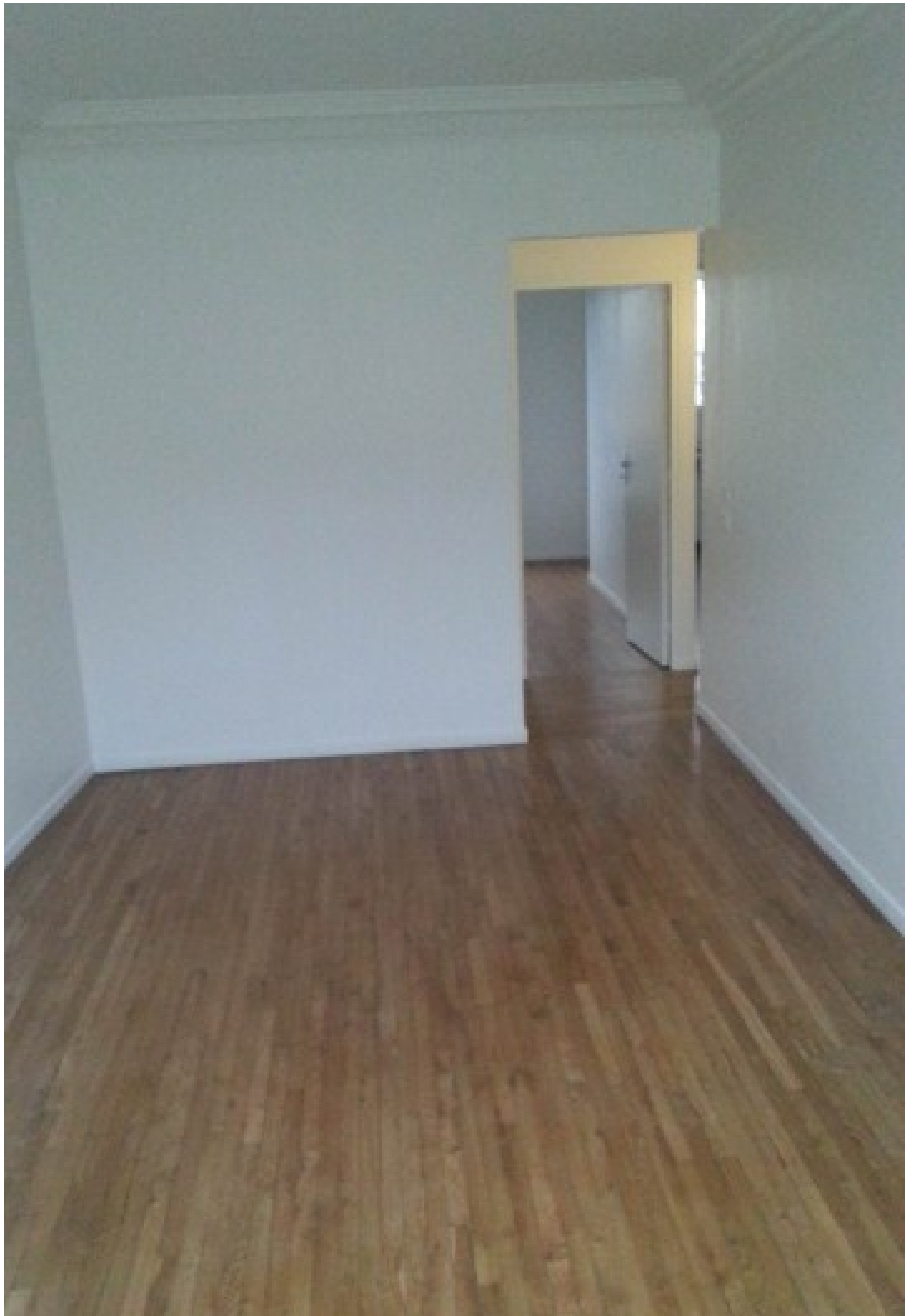
1 396 €

Ref GTF09-380007

PARIS - Appartement 46 m²

G T F
immobilier





PARIS XIVÈME, RUE BARDINET (MÉTRO PLAISANCE)

1 396 €

Ref GTF09-380007

PARIS - Appartement 46 m²

G T F
immobilier

