

# CHATILLON (92320, BEAU 4 PIÈCES REFAIT NEUF DE 76,53M<sup>2</sup>

1 600 €

Ref A-06036

CHÂTILLON - Appartement 77 m<sup>2</sup>

**G T F**  
immobilier



## A propos de ce bien

AVANT TOUTE VISITE: nous vous remercions par avance de déposer votre dossier de candidature sur notre site GTF, espace candidat locataire (site sécurisé) Suite à votre dépôt de dossier nous vous contacterons. Chatillon (92320), rue Lucien Sampaix (proche métro Malakoff Etienne Dolet), situé dans un agréable résidence en rez de chaussée, GTF vous propose cet agréable 4 Pièces de 76,53 m<sup>2</sup> entièrement refait à neuf se composant d'une entrée, d'un double séjour de 22,64 m<sup>2</sup>, d'une cuisine, trois chambres, une salle de bains et un WC indépendants. Chauffage et eau chaude individuel au gaz. AVANT TOUTE VISITE: nous vous remercions par avance de déposer votre dossier de candidature sur notre site GTF, espace candidat locataire (site sécurisé) Suite à votre dépôt de dossier nous vous contacterons.

**Céline VICENTE**

✉ [celine.vicente@gtf.fr](mailto:celine.vicente@gtf.fr)

T [0674791074](tel:0674791074)

GTF Locations

50, rue de Châteaudun  
75009 Paris

**Surface :** 77 m<sup>2</sup>

**Meublé :** Non

**Loyer CC :** 1 600 €

**Dépôt de garantie :** 0 €

**Pièces :** 4

**Chambres :** 3

**CHATILLON (92320, BEAU 4 PIÈCES REFAIT NEUF DE  
76,53M<sup>2</sup>**

1 600 €

Ref A-06036

CHÂTILLON - Appartement 77 m<sup>2</sup>

**G T F**  
immobilier

**AVANT TOUTE VISITE**

Merci de déposer votre dossier de candidature  
sur notre espace candidat locataire sécurisé

Suite à votre dépôt de dossier nos équipes vous contacteront.

**accès espace candidat locataire GTF**

site [www.gtf.fr](http://www.gtf.fr) / onglet espace candidat locataire



# CHATILLON (92320, BEAU 4 PIÈCES REFAIT NEUF DE 76,53M<sup>2</sup>)

1 600 €

Ref A-06036

CHÂTILLON - Appartement 77 m<sup>2</sup>

**G T F**  
immobilier

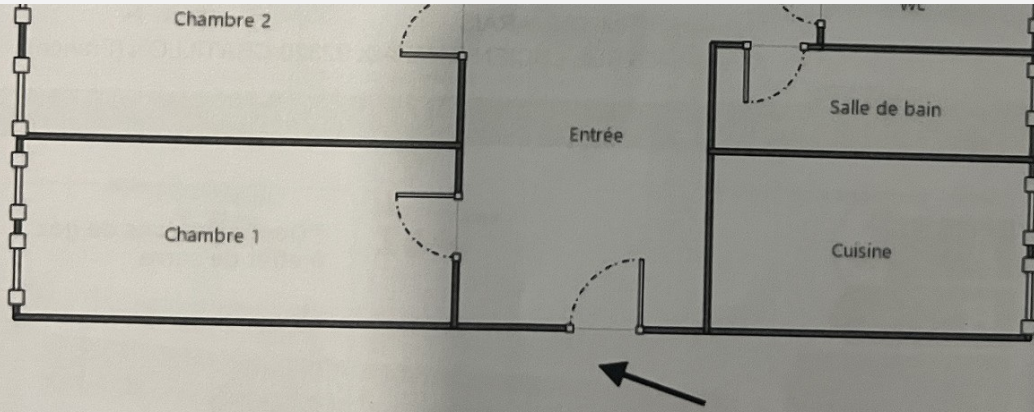


Tableau récapitulatif des surfaces de chaque pièce au sens Loi Carrez :

Parties de l'immeuble bâtis visitées	Lots	Superficie privative au sens Carrez	Surface au sol	Commentaires
Entrée		9,63	9,63	
Double-séjour		22,64	22,64	
Cuisine		8,45	8,45	
Chambre 1		10,32	10,32	
Chambre 2		10,53	10,53	
Chambre 3		9,2	9,2	
Salle de bain		4,46	4,46	
Wc		1,3	1,3	
Résumé du lot : - Surface Carrez 76,53 m <sup>2</sup> - Surface au sol 76,53 m <sup>2</sup>				

Superficie privative en m<sup>2</sup> du ou des lot(s) :

**Surface loi Carrez totale : 76,53 m<sup>2</sup> (soixante-seize mètres carrés cinquante-trois)**

**Surface au sol totale : 76,53 m<sup>2</sup> (soixante-seize mètres carrés cinquante-trois)**

Résultat du repérage - Parties annexes